

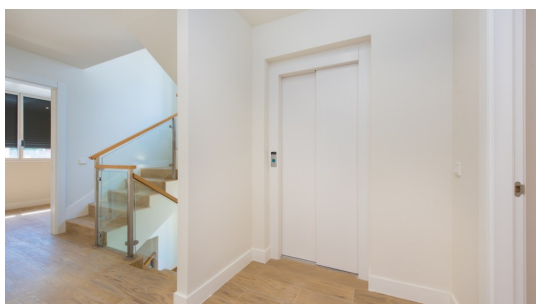
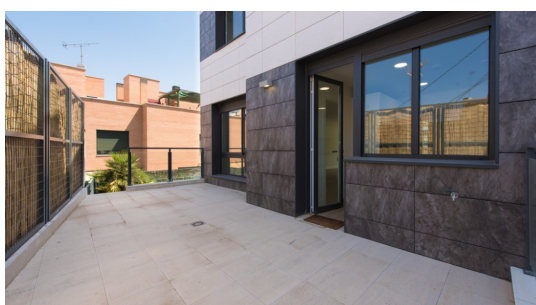
REF. 176092g

6 - 6 - 388m²

EN
VENTA

MADRID

1.435.000 €



SOBRE EL INMUEBLE:

Nouaire MIRASIERRA - PUERTA DE HIERRO presenta en exclusiva chalet de Obra Nueva de 388,40 m² con toda la tecnología puntera para que su vivienda sea Sostenible y Ecológica. AEROTERMIA (suelo radiante y refrescante); PLACAS FOTOVOLTAICAS (vivienda autosostenible con autoconsumo); DOMÓTICA; ASCENSOR; cocina de SANTOS y electrodomésticos alta gama NEFF. Emplazado en parcela de 253 m² ajardinada con piscina. Consta de 4 amplias plantas – 107 m² en cada planta principal con ASCENSOR. Tiene 6 dormitorios (5 + 1 de servicio), 5 baños más aseo de cortesía, y un amplio salón. DISTRIBUCIÓN [...]

CARACTERÍSTICAS:

- > Jardín
- > Piscina
- > Aire Acondicionado: Central Frío
- > Calefacción: Aerotermia
- > Garajes: 2
- > Plantas: 4
- > Tipo de cocina: Independiente
- > Orientación: Oeste

PILAR AGUARELES | +376 326655

AV. CONSELL D'EUROPA 14-16 ED. QUARS 4A PLANTA
DIRECCIO@NOUAIRE.COM

WWW.NOUAIRE.COM

La resposta a trobar casa,
la rao de gaudir d'una llar.

