

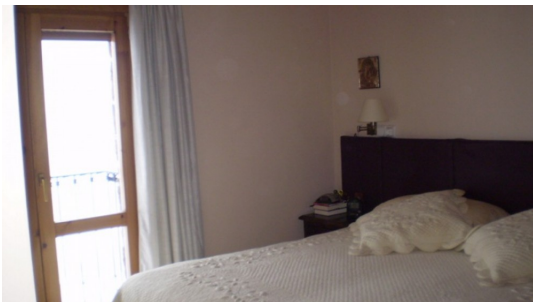
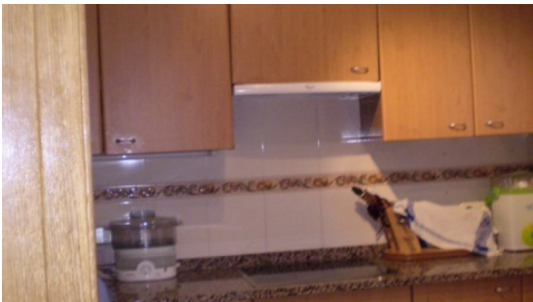
REF. 19245

4 - 2 - 310m²

EN
VENTA

ORDINO

898.000 €



SOBRE EL INMUEBLE:

Casa de 310 m2, con 5 plantas. En la planta -2 hay un gimnasio y un trastero. Tiene una habitación con armarios empotrados, 1 baño con ducha de hidromasaje, una sala de estar, sala de calderas, despensa y una terraza a la planta -1. En la planta baja hay un parking cubierto para 2 coches, lavadero, un aseo y parking para 2 coches a cuerpo descubierto. En la primera planta está la cocina independiente, el salón comedor con chimenea y balcón. Y en la segunda planta hay 3 habitaciones con armarios empotrados, 2 baños completos, 1 de ellos con ducha y el otro con bañera de hidromasaje, [...]

CARACTERÍSTICAS:

- > Armarios empotrados
- > Calefacción
- > Chimenea
- > Garaje doble
- > Luminoso
- > Parking
- > Puerta blindada
- > Sótano
- > Terraza
- > Trastero
- > Urbanización privada
- > Clasificación energética: G

PILAR AGUARELES | +376 326655

AV. CONSELL D'EUROPA 14-16 ED. QUARS 4A PLANTA
DIRECCIO@NOUAIRE.COM

WWW.NOUAIRE.COM

La resposta a trobar casa,
la rao de gaudir d'una llar.