

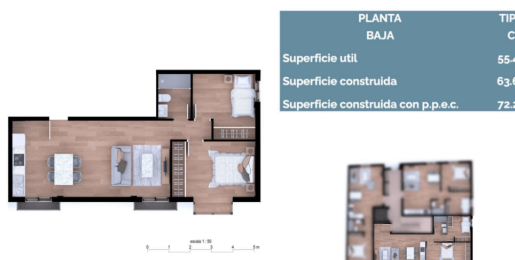
REF. 199997g

2 - 1 - 72m<sup>2</sup>

EN  
VENTA

MÁLAGA

308.000 €



PLANTA	TIP
BAJA	C
Superficie util	55.4
Superficie construida	63.6
Superficie construida con p.p.e.c.	72.2

## SOBRE EL IMMUEBLE:

Nouaire vende este exclusivo piso situado en uno de los enclaves más privilegiados de Málaga, ubicado en el emblemático barrio de El Ejido, a tan solo unos pasos de la icónica Plaza de la Merced. Vivir aquí es sumergirse en la esencia misma de Málaga, rodeado por su rica historia y el encanto del centro histórico. Esta localización no solo es un privilegio por su valor cultural e histórico, sino también por la comodidad que ofrece. La vibrante vida urbana está a tu alcance: desde los mejores restaurantes y bares de tapas, hasta tiendas de autor, mercados tradicionales, y una ofert [...]

## CARACTERÍSTICAS:

- > Ascensor
- > Aire Acondicionado: Frío / Calor
- > Calefacción: A/A Frío - Calor
- > Conservación: Estrenar
- > Situación: Exterior
- > Luminosidad: Luminoso
- > Garajes: 0
- > Superficie Terraza: 0,00
- > Tipo de cocina: Americana
- > Orientación: Sur
- > Tipo portero: Video Portero



**PILAR AGUALES | +376 326655**

AV. CONSELL D'EUROPA 14-16 ED. QUARS 4A PLANTA  
DIRECCIO@NOUAIRE.COM

**WWW.NOUAIRE.COM**

La resposta a trobar casa,  
la rao de gaudir d'una llar.