

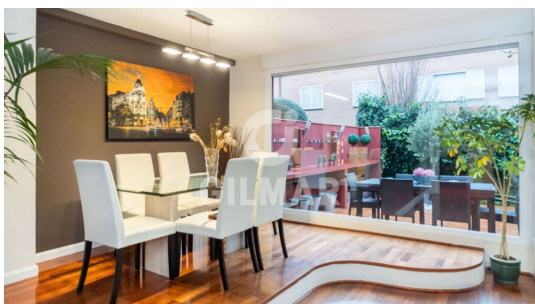
REF. 205388g

4 - 3 - 200m²

EN VENTA

ALCOBENDAS

1.250.000 €



SOBRE EL INMUEBLE:

Nouaire INMOBILIARIA le presenta este impresionante chalet adosado se encuentra en la exclusiva zona de Soto de la Moraleja, en Madrid. Con una superficie de 200 m² repartidos en una sola planta, esta propiedad ofrece un estilo de vida lujoso y elegante. Al ingresar a la vivienda, te recibirán amplios espacios llenos de luz natural gracias a su orientación sur. El chalet cuenta con 4 dormitorios, lo que brinda suficiente espacio para toda la familia. Además, cuenta con 3 baños, lo que garantiza comodidad y privacidad para todos los miembros del hogar. La carpintería interior de madera | [...]

CARACTERÍSTICAS:

- > Jardín
- > Piscina
- > Tenis
- > Aire Acondicionado: Frío / Calor
- > Calefacción: Gas
- > Garajes: 1
- > Plantas: 0
- > Tipo de cocina: Independiente
- > Orientación: Sur

PILAR AGUARELES | +376 326655

AV. CONSELL D'EUROPA 14-16 ED. QUARS 4A PLANTA
DIRECCIO@NOUAIRE.COM

WWW.NOUAIRE.COM

La resposta a trobar casa,
la rao de gaudir d'una llar.